

Wstęp do analizy porównawczej wydatków na oświatę

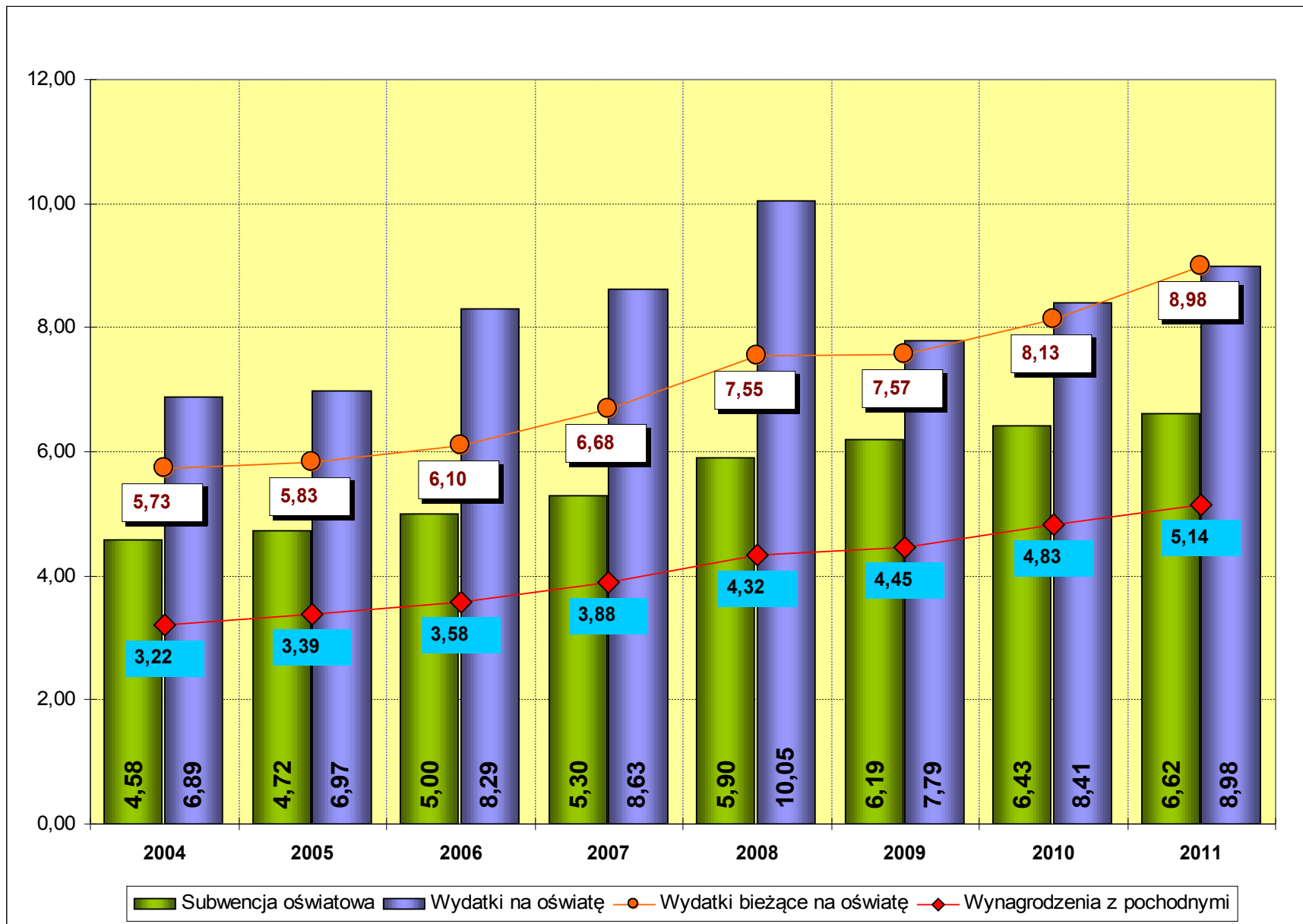
Grupa Wymiany Doświadczeń

- Budzyń
- Koźminek
- Mieścisko
- Rokietnica

Opracował Bernard Sabura – ZGW RP w Poznaniu

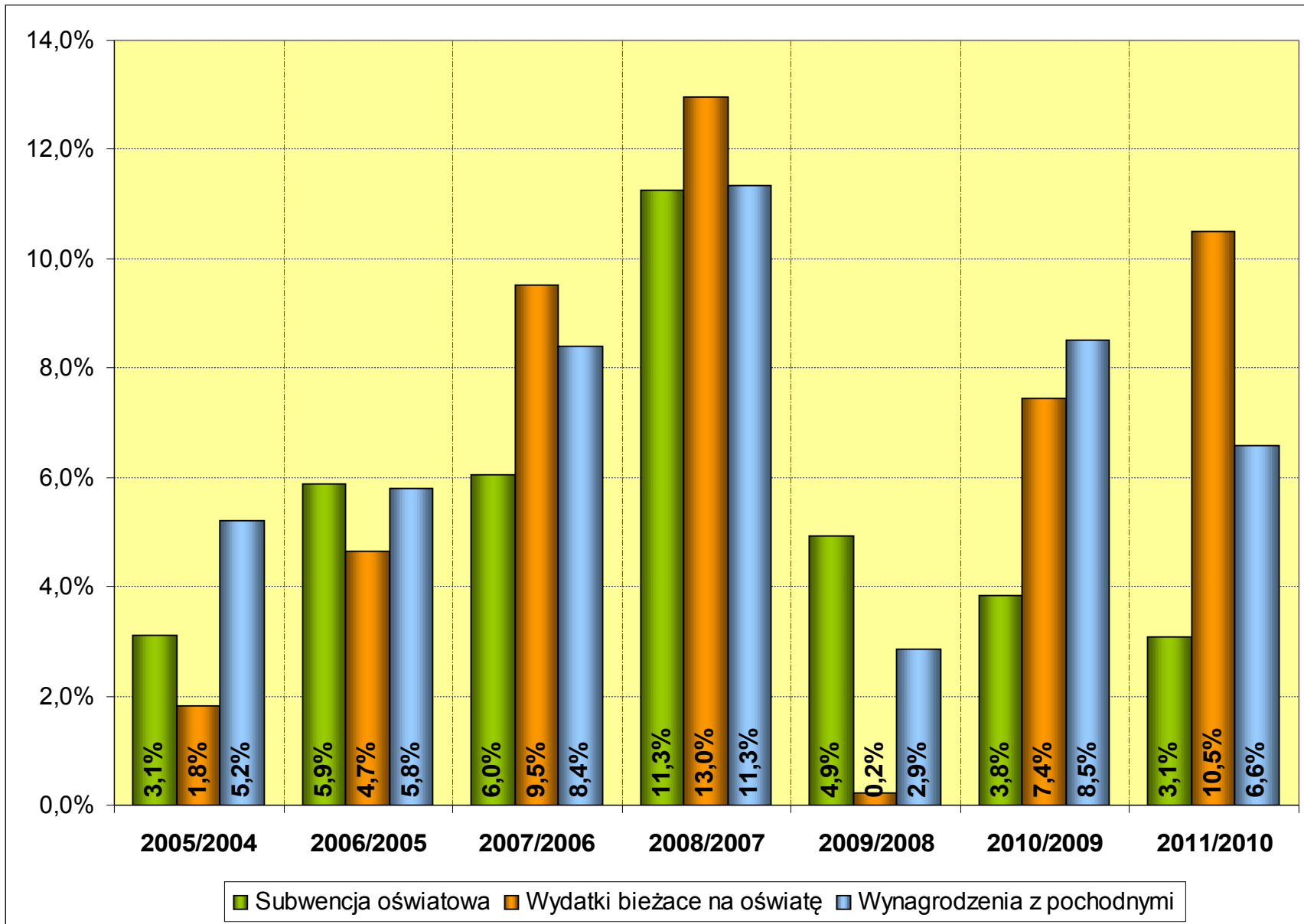
Gmina Budzyń

Wydatki na oświatę



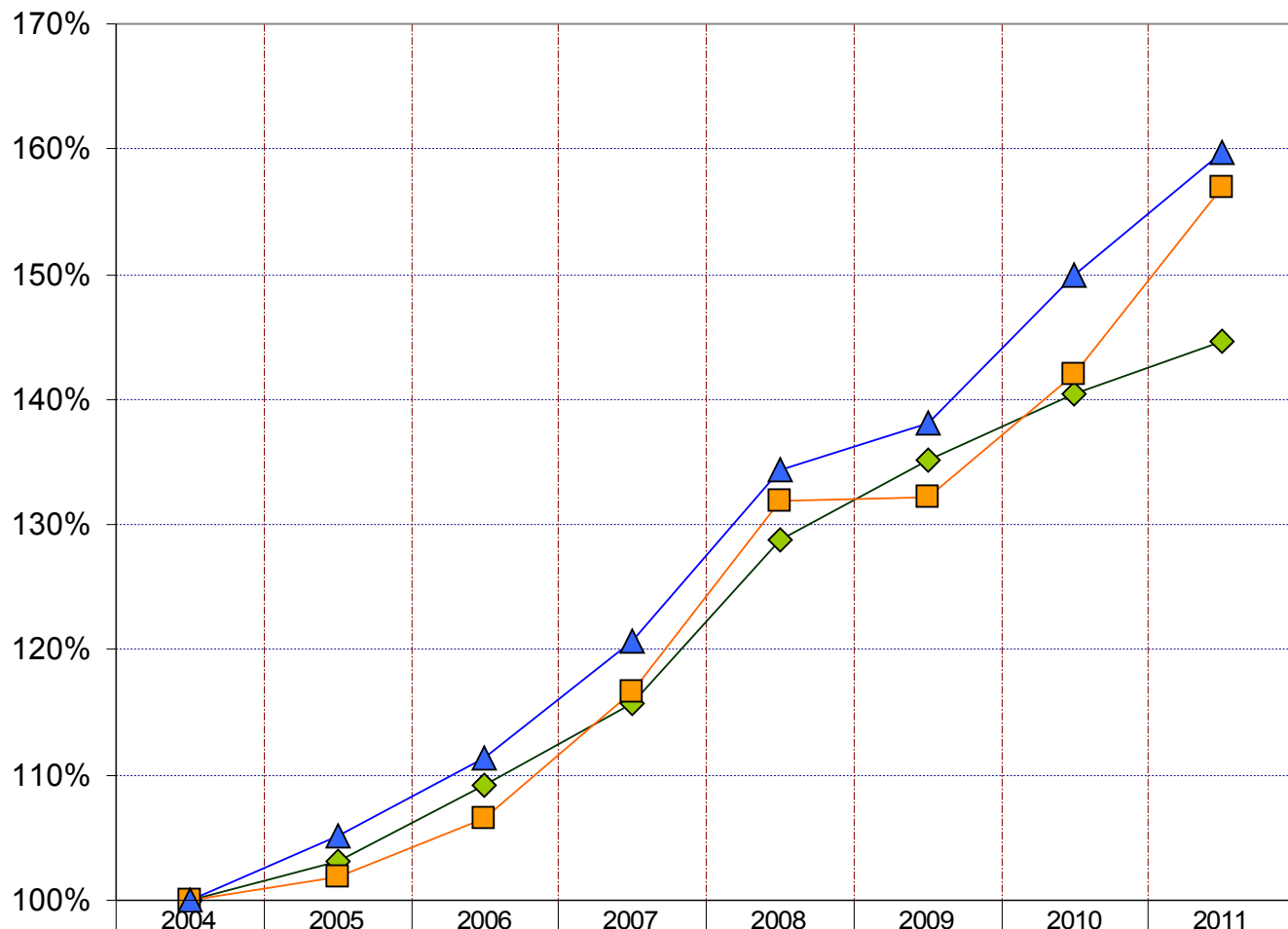
Gmina Budzyń

Dynamika w stosunku do poprzedniego roku wydatków na oświatę i subwencji



Gmina Budzyń

Dynamika w stosunku do roku bazowego 2004 wydatków na oświatę i subwencji

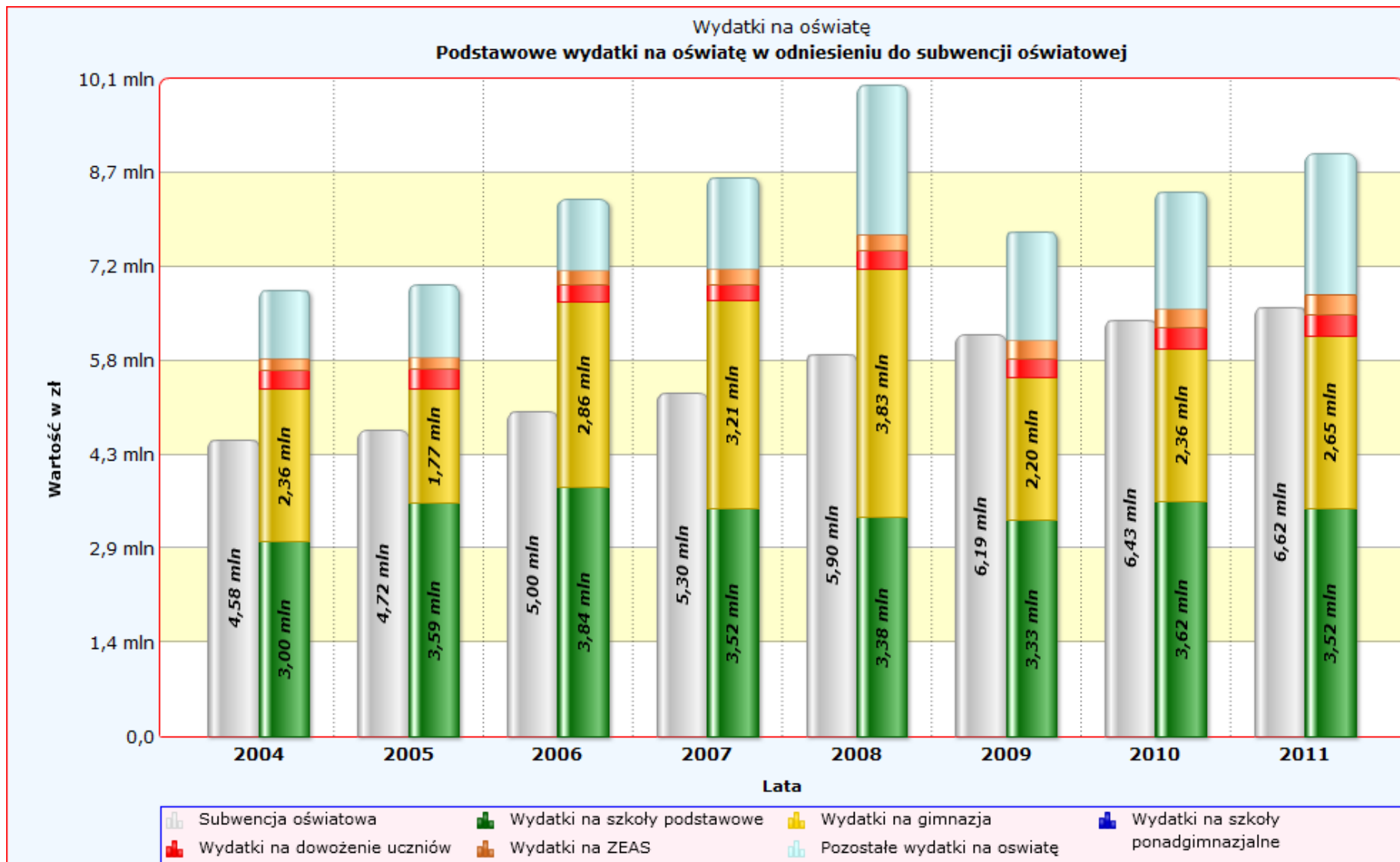


◆ Subwencja oświatowa	100,0%	103,1%	109,2%	115,8%	128,8%	135,2%	140,4%	144,7%
■ Wydatki bieżące na oświatę	100,0%	101,8%	106,6%	116,7%	131,8%	132,1%	142,0%	156,9%
▲ Wynagrodzenia z pochodnymi	100,0%	105,2%	111,3%	120,6%	134,3%	138,2%	149,9%	159,8%

◆ Subwencja oświatowa ■ Wydatki bieżące na oświatę ▲ Wynagrodzenia z pochodnymi

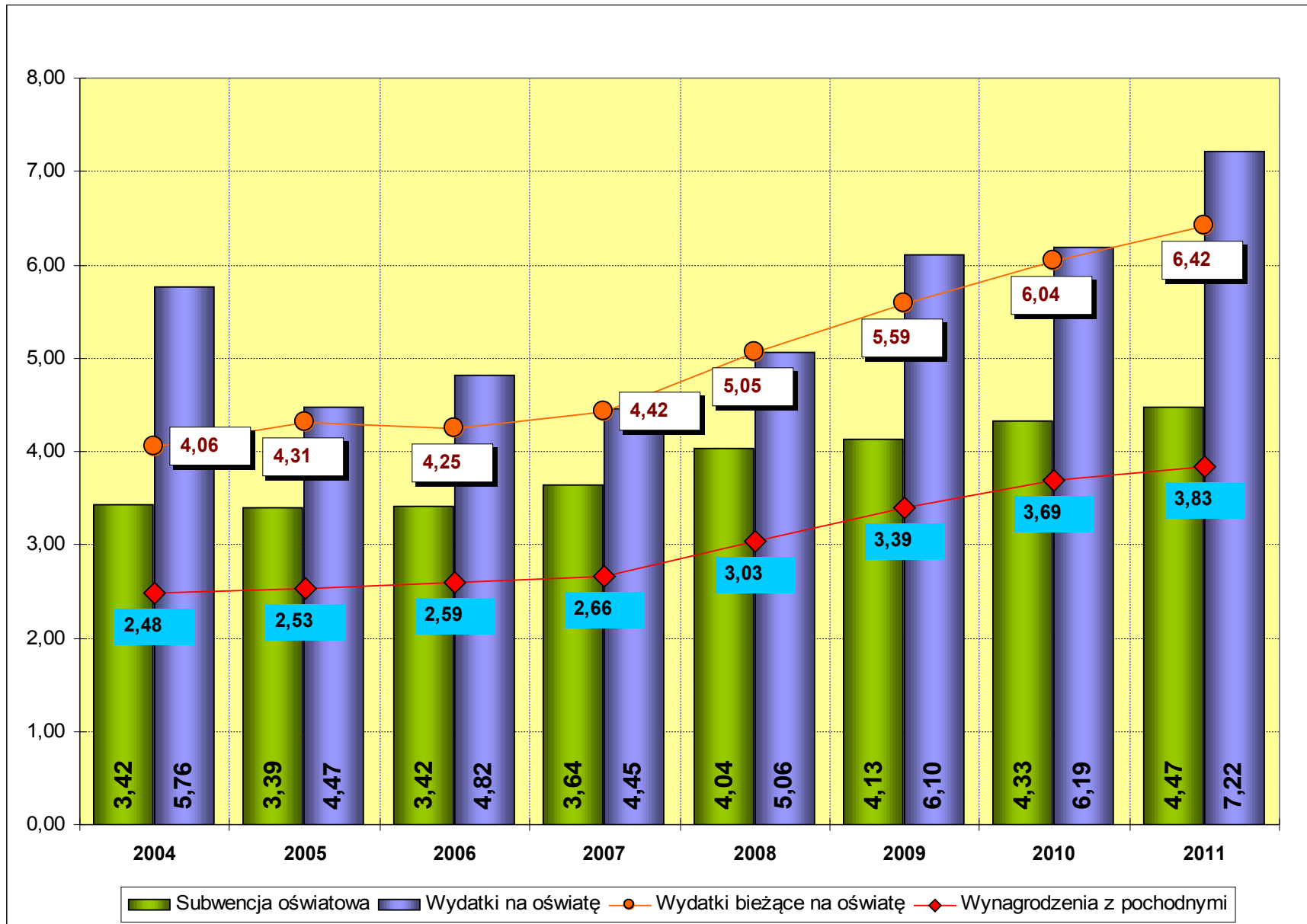
Gmina Budzyń

Podstawowe kategorie wydatków na oświatę w odniesieniu do subwencji oświatowej



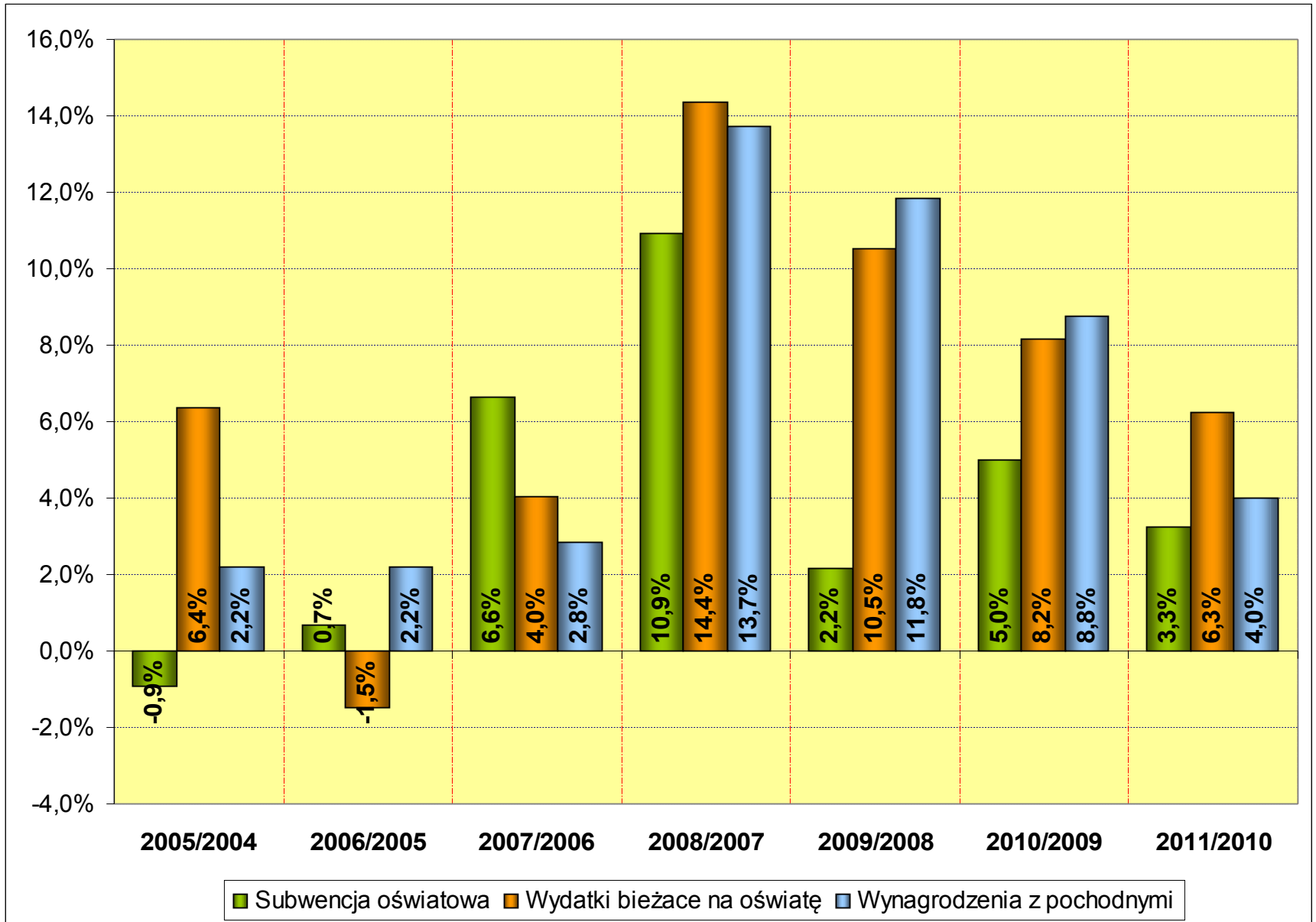
Gmina Koźminek

Wydatki na oświatę



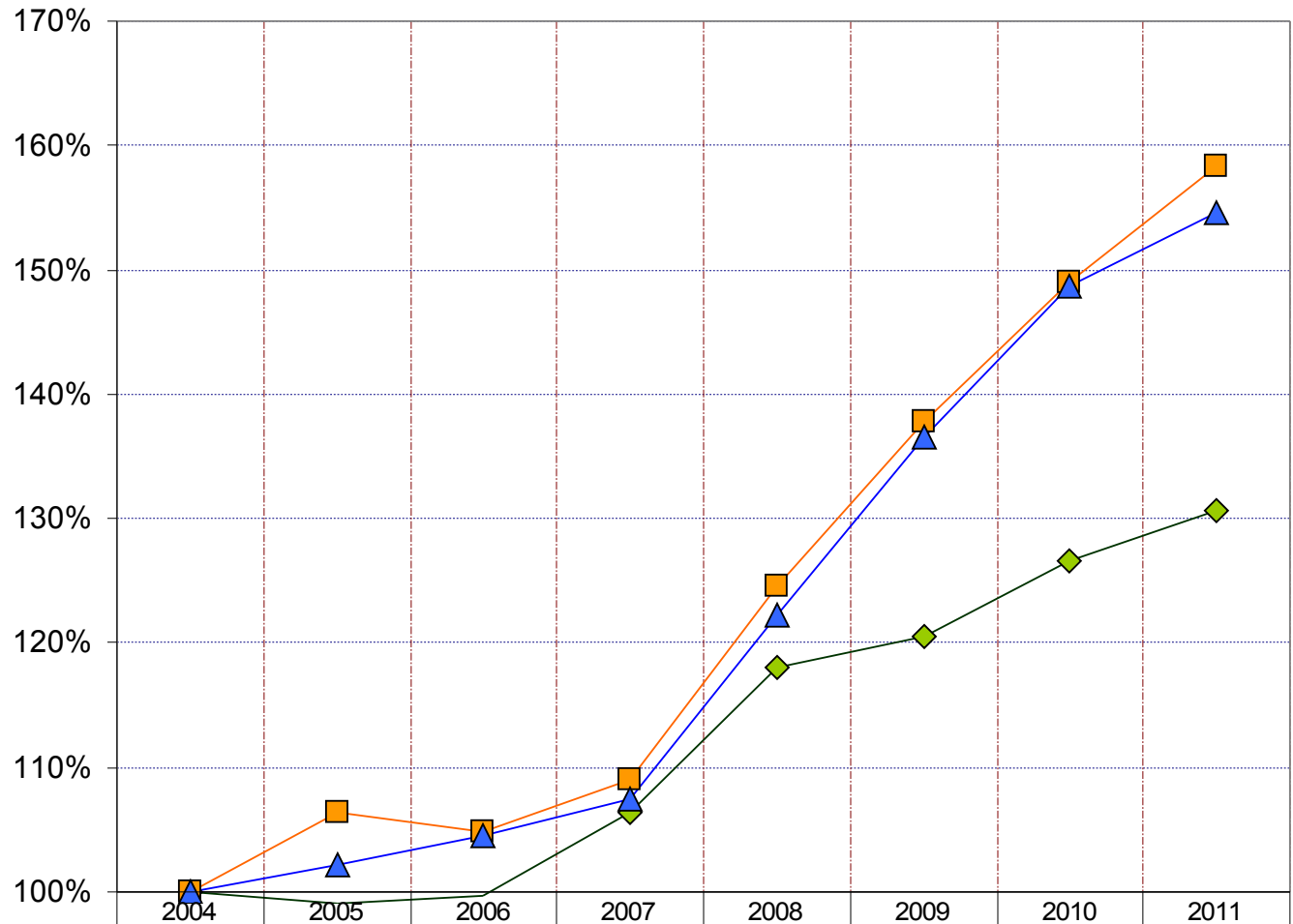
Gmina Koźminek

Dynamika w stosunku do poprzedniego roku wydatków na oświatę i subwencji



Gmina Koźminek

Dynamika w stosunku do roku bazowego 2004 wydatków na oświatę i subwencji

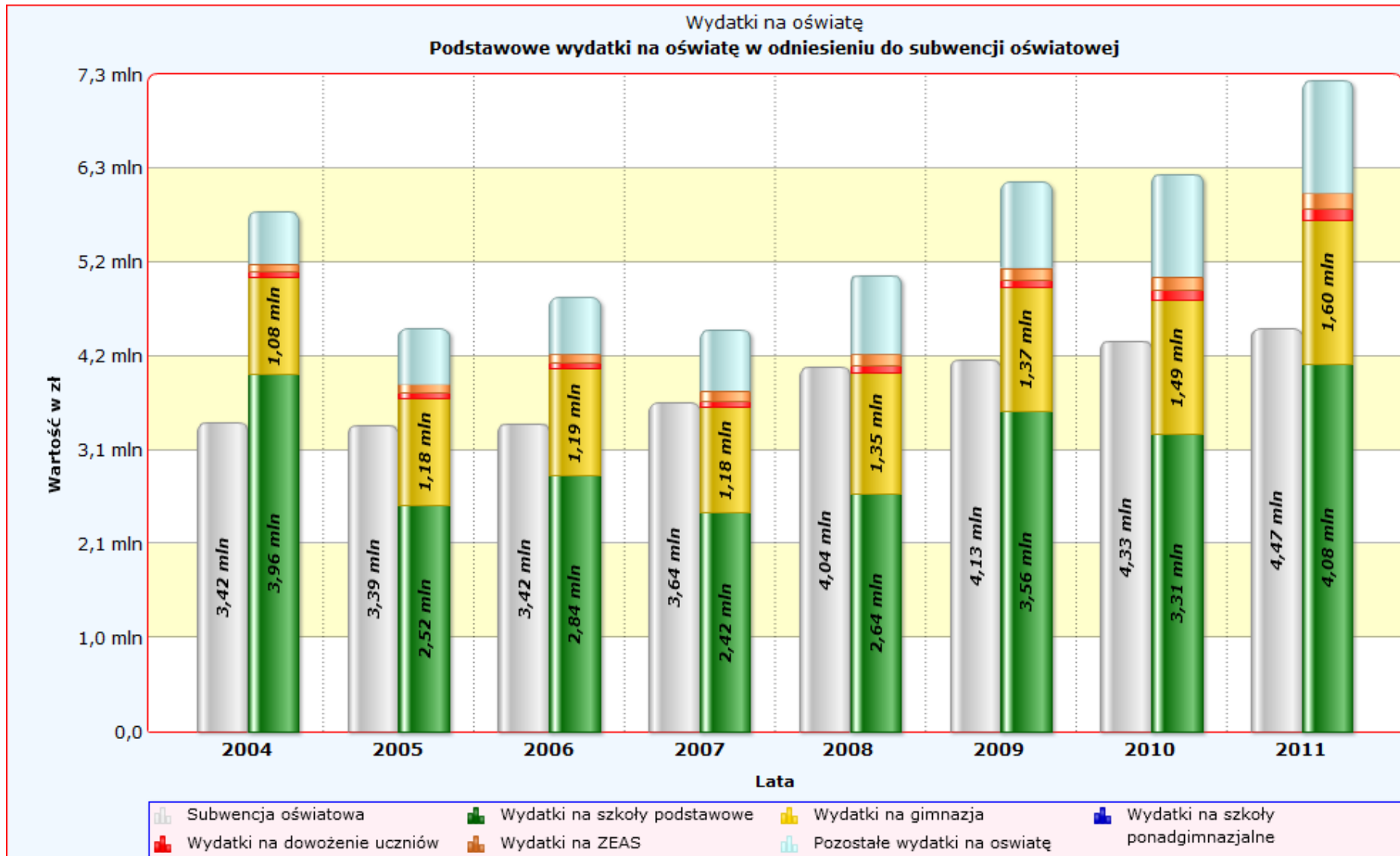


—◆— Subwencja oświatowa	100,0%	99,1%	99,7%	106,4%	118,0%	120,5%	126,6%	130,7%
—■— Wydatki bieżące na oświatę	100,0%	106,4%	104,8%	109,0%	124,6%	137,8%	149,0%	158,3%
—▲— Wynagrodzenia z pochodnymi	100,0%	102,2%	104,5%	107,4%	122,2%	136,6%	148,6%	154,6%

—◆— Subwencja oświatowa —■— Wydatki bieżące na oświatę —▲— Wynagrodzenia z pochodnymi

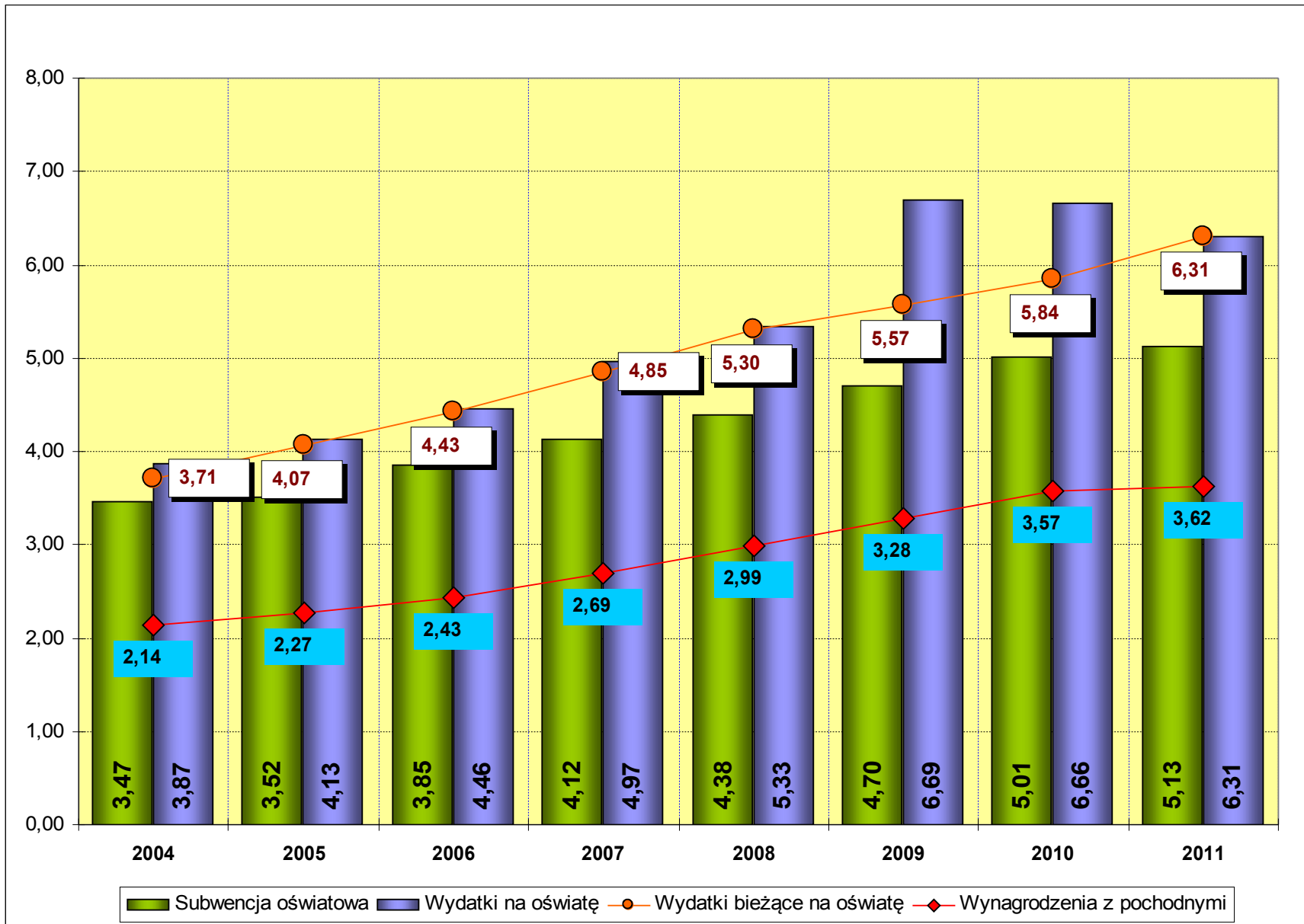
Gmina Koźminek

Podstawowe kategorie wydatków na oświatę w odniesieniu do subwencji oświatowej



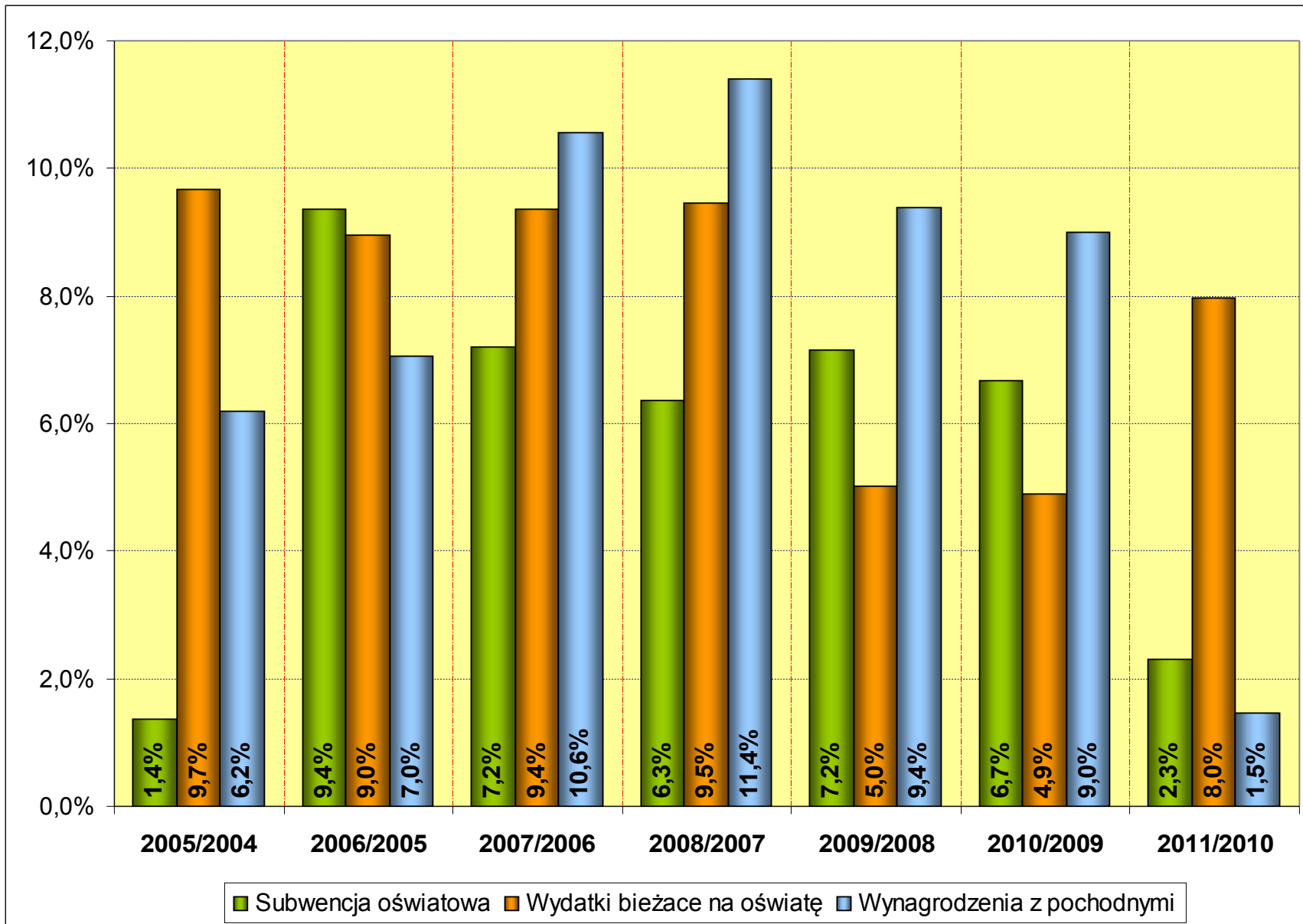
Gmina Mieścisko

Wydatki na oświatę



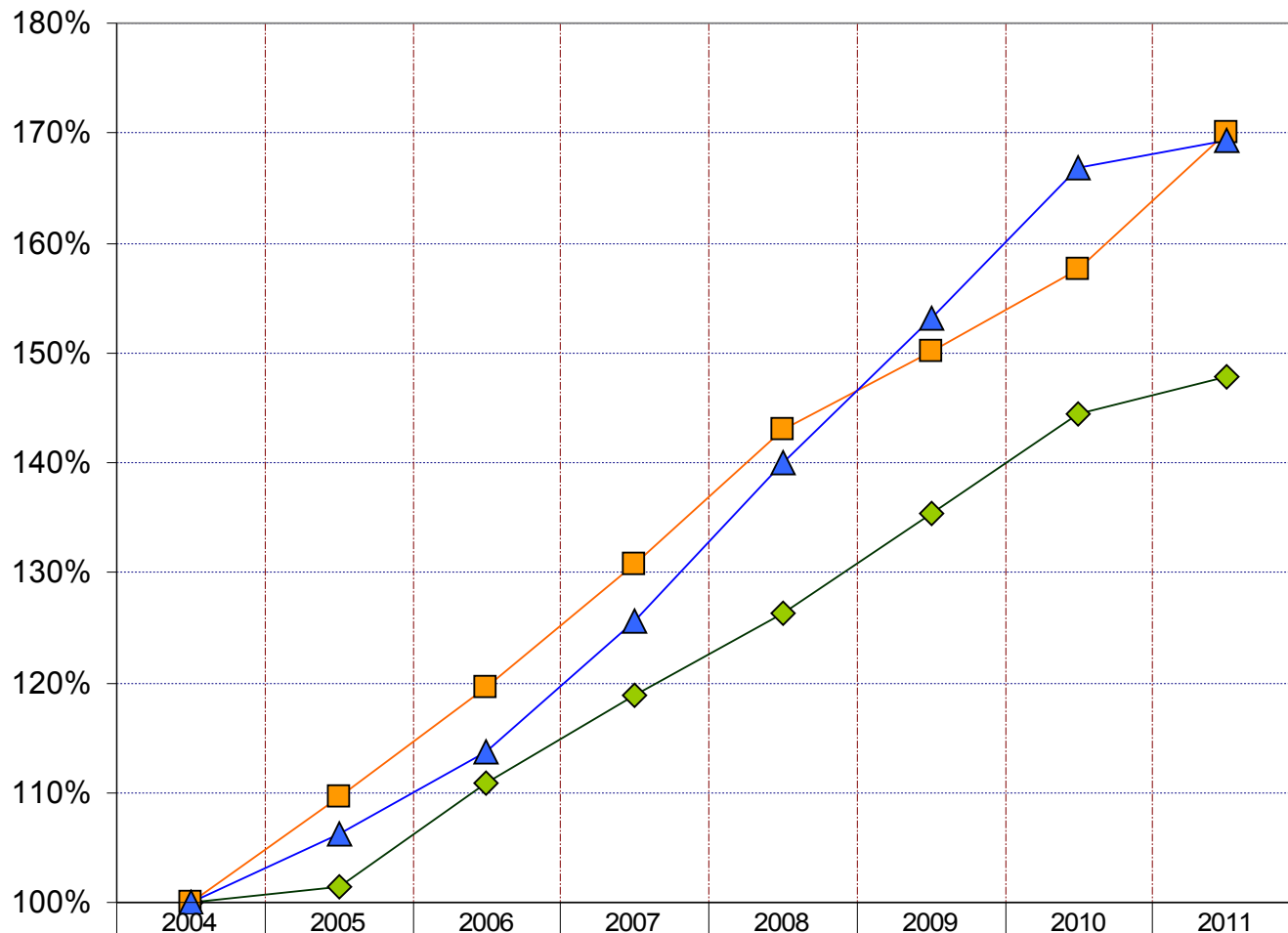
Gmina Mieścisko

Dynamika w stosunku do poprzedniego roku wydatków na oświatę i subwencji



Gmina Mieścisko

Dynamika w stosunku do roku bazowego 2004 wydatków na oświatę i subwencji

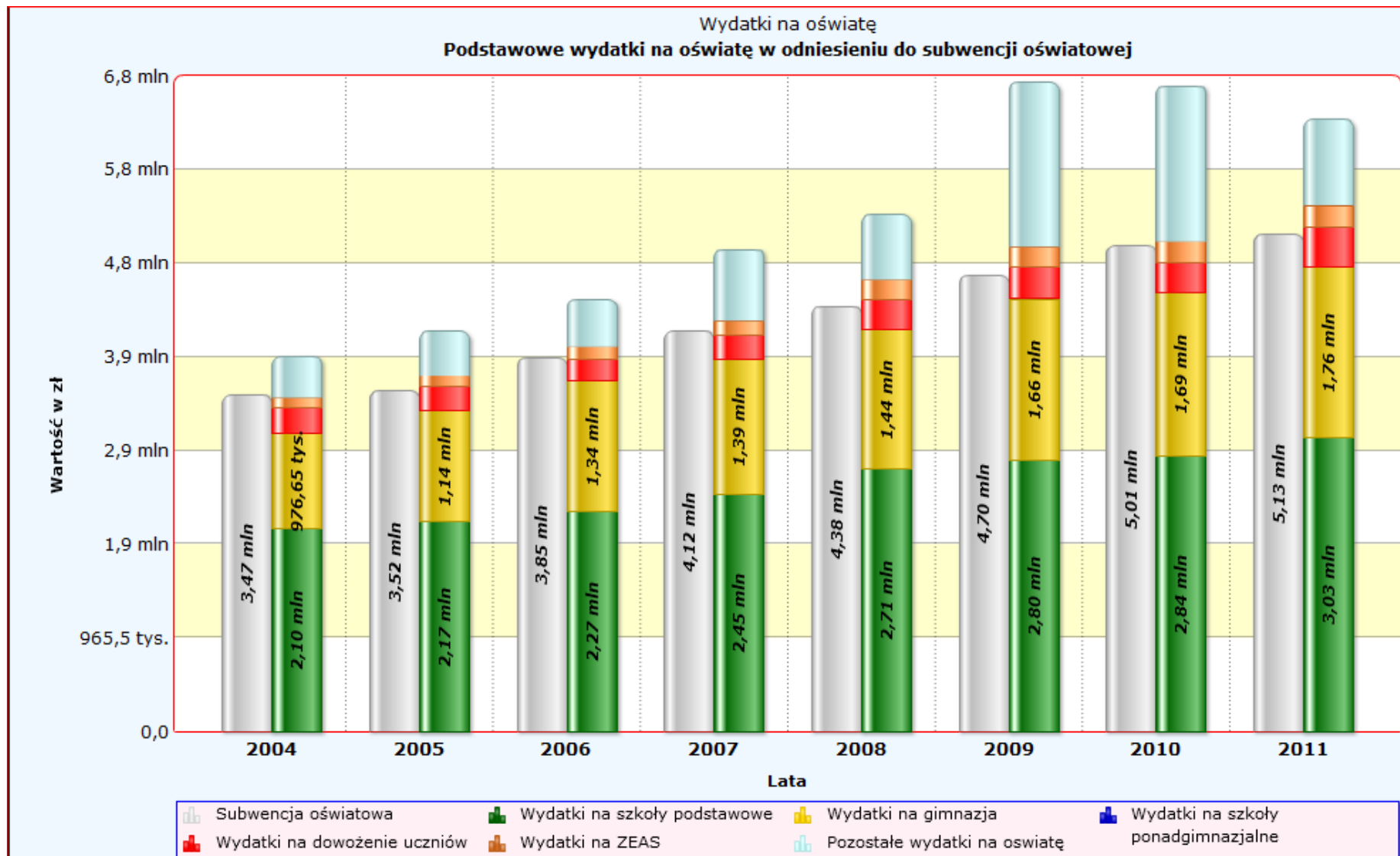


◆ Subwencja oświatowa	100,0%	101,4%	110,9%	118,8%	126,4%	135,4%	144,5%	147,8%
■ Wydatki bieżące na oświatę	100,0%	109,7%	119,5%	130,7%	143,0%	150,2%	157,6%	170,1%
▲ Wynagrodzenia z pochodnymi	100,0%	106,2%	113,7%	125,7%	140,0%	153,2%	166,9%	169,4%

◆ Subwencja oświatowa ■ Wydatki bieżące na oświatę ▲ Wynagrodzenia z pochodnymi

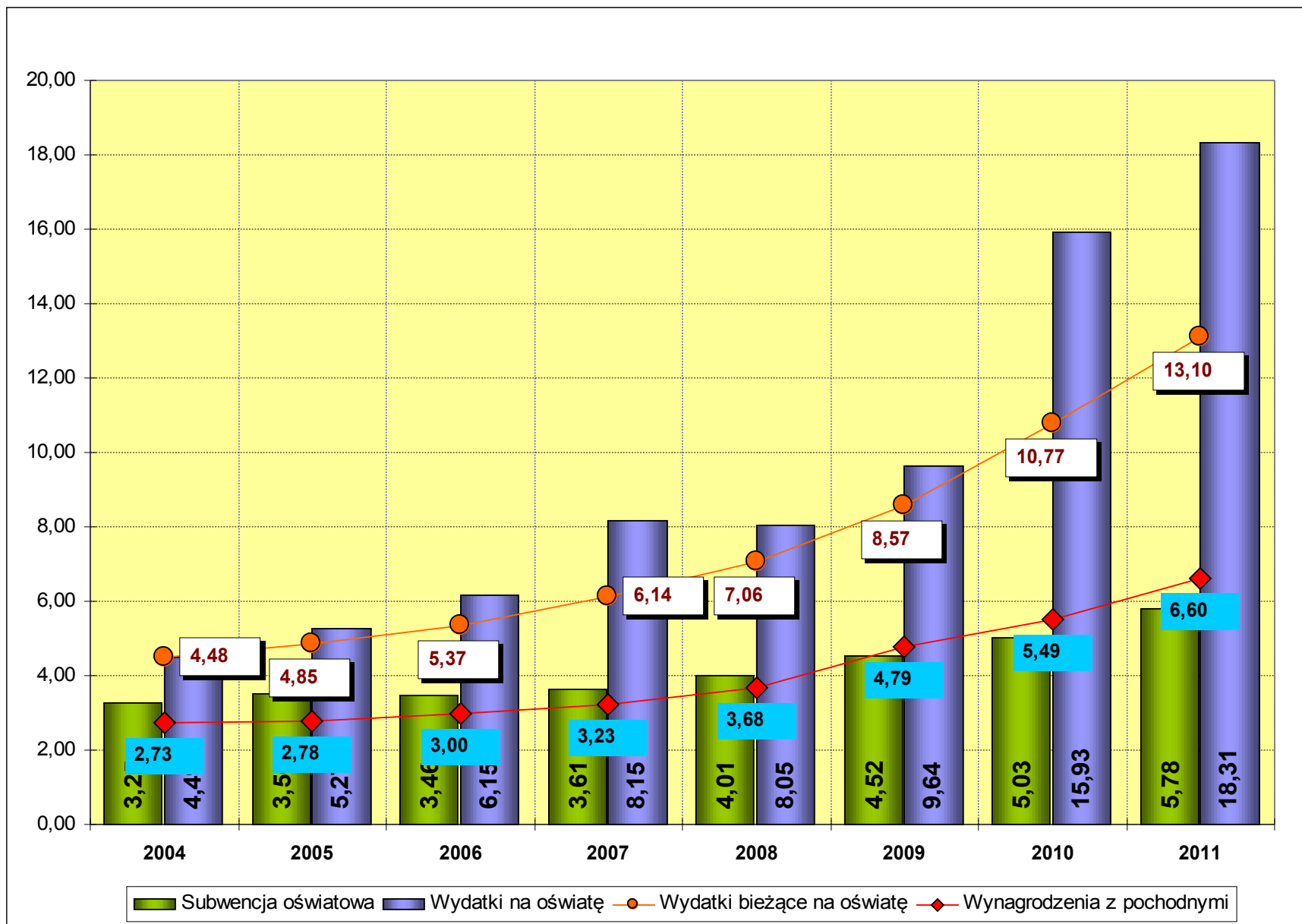
Gmina Mieścisko

Podstawowe kategorie wydatków na oświatę w odniesieniu do subwencji oświatowej



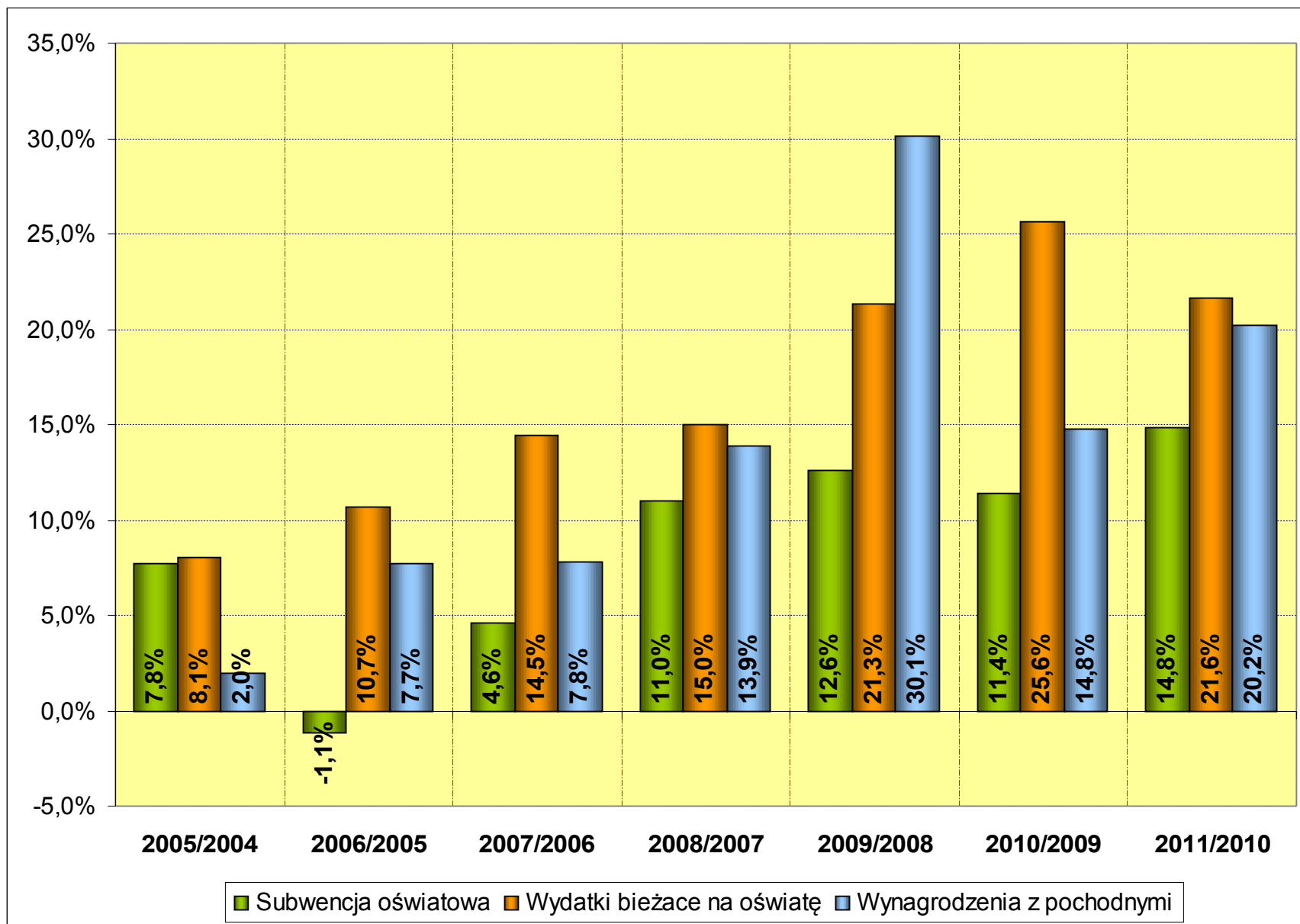
Gmina Rokietnica

Wydatki na oświatę



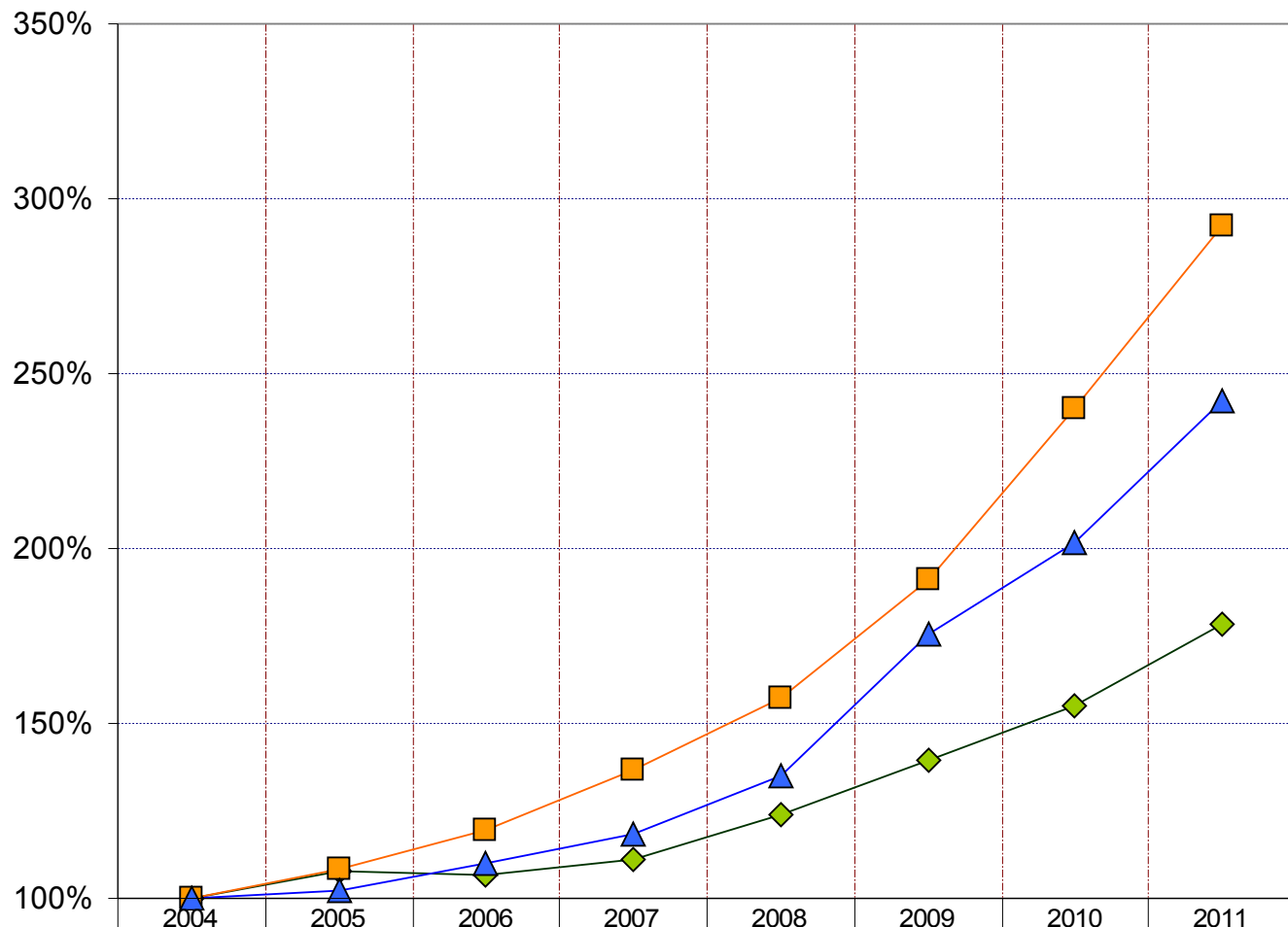
Gmina Rokietnica

Dynamika w stosunku do poprzedniego roku wydatków na oświatę i subwencji



Gmina Rokietnica

Dynamika w stosunku do roku bazowego 2004 wydatków na oświatę i subwencji

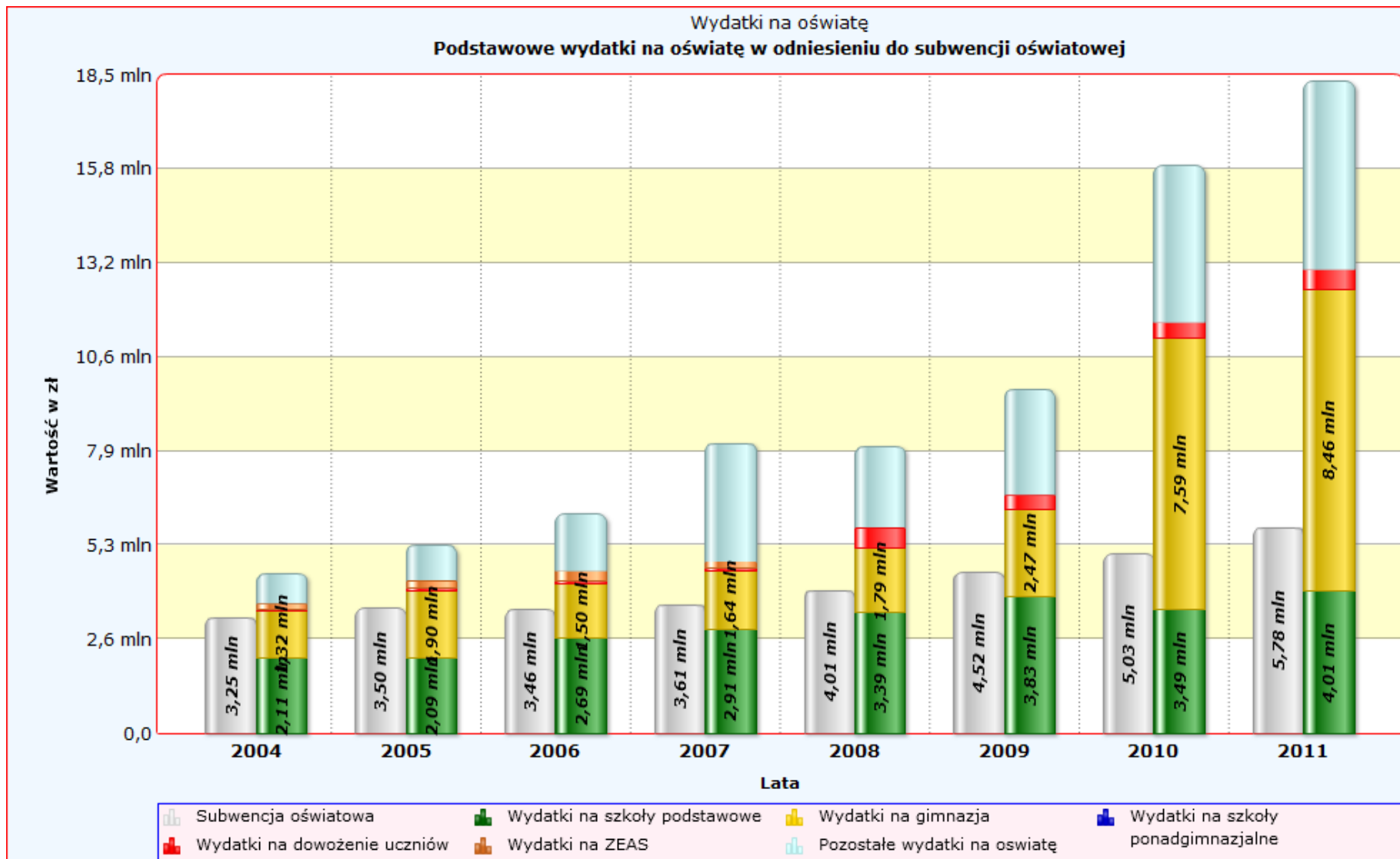


◆ Subwencja oświatowa	100,0%	107,8%	106,5%	111,4%	123,6%	139,2%	155,1%	178,1%
■ Wydatki bieżące na oświatę	100,0%	108,1%	119,6%	136,9%	157,5%	191,1%	240,1%	292,0%
▲ Wynagrodzenia z pochodnymi	100,0%	102,0%	109,9%	118,4%	134,9%	175,5%	201,4%	242,0%

◆ Subwencja oświatowa ■ Wydatki bieżące na oświatę ▲ Wynagrodzenia z pochodnymi

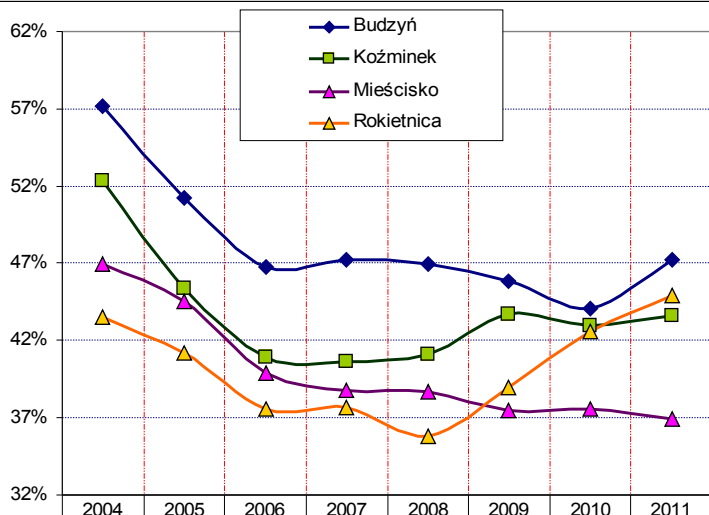
Gmina Rokietnica

Podstawowe kategorie wydatków na oświatę w odniesieniu do subwencji oświatowej



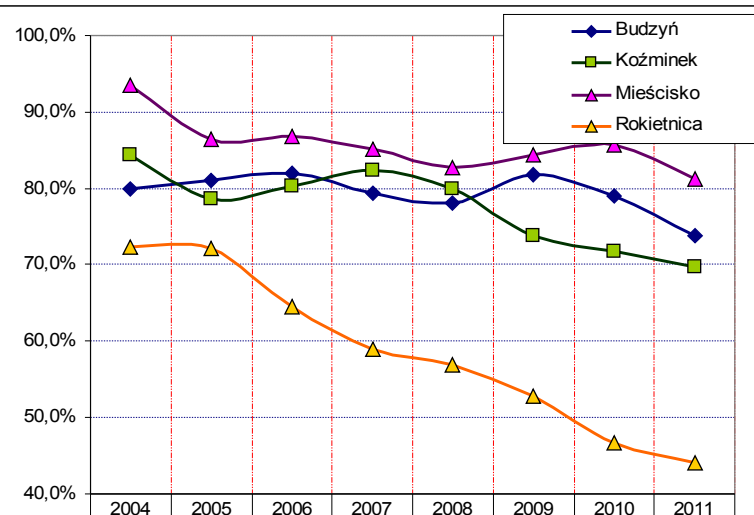
Analiza porównawcza wydatków na oświatę gmin w ramach Grupy Wymiany Doświadczeń

Udział wydatków bieżących na oświatę w wydatkach bieżących ogółem



◆ Budzyń	57%	51,2%	46,8%	47,2%	46,9%	45,8%	44,1%	47,2%
■ Koźminek	52%	45,3%	40,9%	40,6%	41,1%	43,7%	43,0%	43,6%
▲ Mieścisko	47%	44,5%	39,9%	38,7%	38,6%	37,5%	37,6%	36,9%
▲ Rokietnica	43%	41,2%	37,6%	37,7%	35,8%	39,0%	42,5%	44,9%

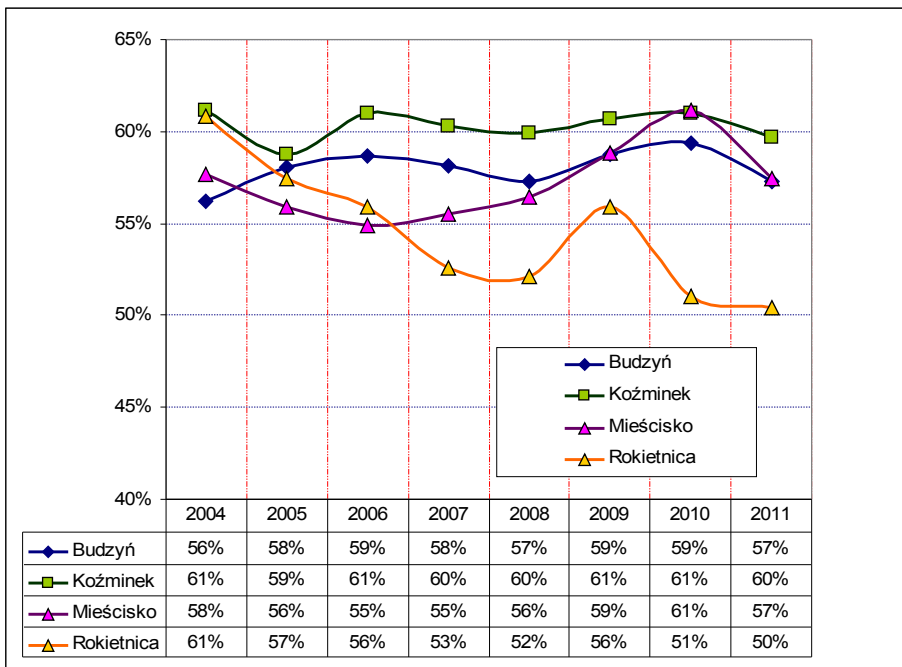
Subwencja oświatowa w odniesieniu do wydatków bieżących na oświatę



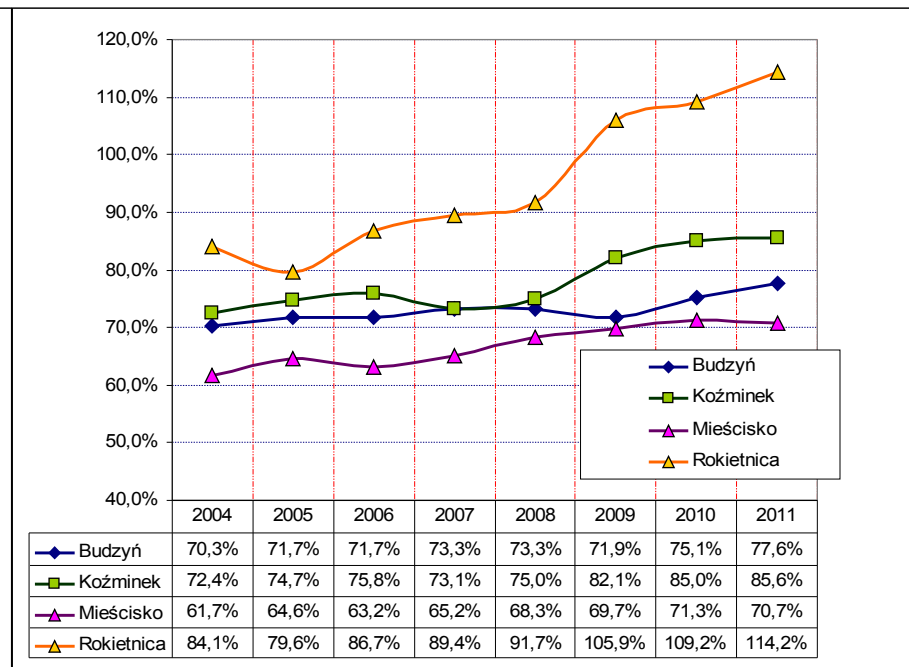
◆ Budzyń	80,0%	81,0%	81,9%	79,3%	78,1%	81,8%	79,1%	73,7%
■ Koźminek	84,4%	78,7%	80,4%	82,4%	79,9%	73,9%	71,7%	69,7%
▲ Mieścisko	93,6%	86,5%	86,8%	85,1%	82,7%	84,3%	85,8%	81,3%
▲ Rokietnica	72,4%	72,2%	64,4%	58,9%	56,8%	52,7%	46,8%	44,1%

Analiza porównawcza wydatków na oświatę gmin w ramach Grupy Wymiany Doświadczeń

Wynagrodzenia z pochodnymi w wydatkach bieżących na oświatę



Wynagrodzenia z pochodnymi w odniesieniu do subwencji oświatowej



Analiza porównawcza wydatków na oświatę gmin w ramach Grupy Wymiany Doświadczeń

Dowóz w wydatkach bieżących na oświatę

